

会社情報

ご挨拶

**“おいしさ”から生まれるコミュニケーションを大切に、
よりいっそう信頼される企業をめざします。**

我が社は1947年の創業以来、製菓・製パン原材料の専門商社として、お客様からご信頼いただけるオンリーワン企業をめざしてきました。何十年もの長きにわたりお取引いただけているお客様も多く、おかげさまで業界トップクラスの会社へと成長。お客様に喜んでいただけるよう、商品開発、メニュー提案、情報提供、円滑な流通などを通して、さらなる成長を続けています。

現在は、東西で10カ所の拠点に加え、製造会社もグループにもち、時代の流れにも的確に対応できる柔軟な体制を整備。全社員が密度の高いコミュニケーションをとりながら営業活動を行うことで、業界ひいては食品産業の発展にも貢献していく所存です。

社員はみな家族、その家族もみな家族。家族が幸福だから頑張れる…そんなファミリーな会社です。目標をもって挑戦でき、達成感を感じられる、明るい職場を志しています。

社会環境が変わっても、おいしいものを愛する人々の気持ちは変わりません。新しいことに一丸となって挑んでいく社員と一緒に、お客様に寄り添い、ともに発展する…。“おいしさ”から生まれるコミュニケーションを大切に、お客様のご要望に応え、これからもよりいっそう信頼される企業をめざします。



イワセ・エスタ大阪
代表取締役社長
浅井 章



イワセ・エスタ東京
代表取締役社長
山口 郁夫

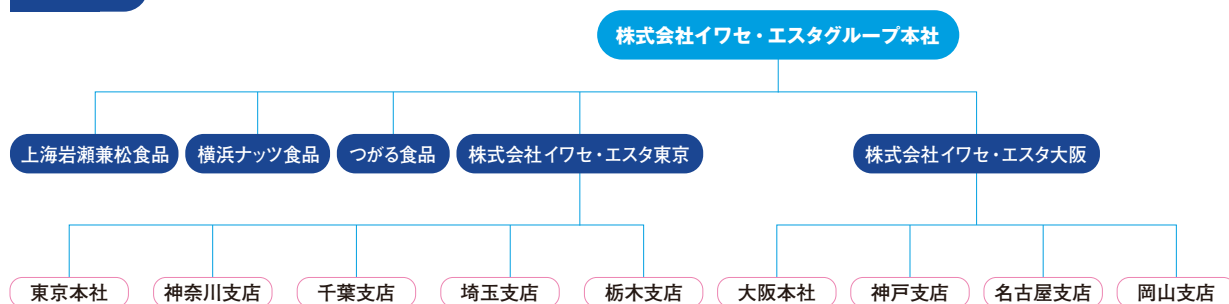
経営理念

- 1、信 頼 顧客のためになる活動を行います。
- 2、達成感 社員全員で目標を達成します。
- 3、挑 戦 日々新しい取り組みに挑戦します。
- 4、一 丸 社員全員が一丸となって顧客にワークします。
- 5、正 義 目先の損得でなく「正しい」ことをします。
- 6、家 族 従業員が皆、家族を思って頑張ります。

会社概要

会 社 名	株式会社イワセ・エスタグループ本社		
本社	〒556-0016 大阪市浪速区元町3丁目12番20号 TEL (06) 6632-3071 FAX (06) 6632-8861		
事業内容	乳製品、食用油脂、果実缶詰、乾燥果実、輸入食品、小麦粉、砂糖、和洋酒、 包装資材その他製菓製パン材料、ホテルレストラン材料、冷菓飲料水材料、 冷凍冷蔵機器の卸		
創 業	昭和22年		
設 立	昭和30年		
資 本 金	9,600万円		
従業員数（連結）	472名（男性364名、女性108名）		
役 員	株式会社イワセ・エスタグループ本社 代表取締役会長 兼社長（CEO） 田中 武 取締役執行役員 専務 今吹 晋 管理本部長 取 締 役 浅井 章 監 査 役 堀 正則 監 査 役 山下 孝士 株式会社イワセ・エスタ大阪 代表取締役社長（COO） 浅井 章 営業本部長 執 行 役 員 副社長 熊越 哲司 営業副本部長 執 行 役 員 常務 上野 良一 総務統括本部長 執 行 役 員 常務 永村 徳彦 大阪支店長 執 行 役 員 杉 雅宏 本社仕入本部長 執 行 役 員 長崎 年男 神戸支店長 執 行 役 員 與田 雅信 名古屋支店長 執 行 役 員 田村 公宏 岡山支店長 株式会社イワセ・エスタ東京 代表取締役社長（COO） 山口 郁夫 営業本部長 執 行 役 員 専務 小澤 貢 営業副本部長 執 行 役 員 常務 工藤 博明 神奈川・千葉支店統括 執 行 役 員 山田 英児 総務統括本部長 執 行 役 員 馬橋 武士 本社仕入本部長 執 行 役 員 奈良原隼也 東京支店長 執 行 役 員 菅原 幸司 神奈川支店長 執 行 役 員 黒澤 清隆 埼玉支店長 執 行 役 員 武部 哲也 千葉支店長 執 行 役 員 堀井 伴勝 栃木支店長		
主な取引銀行	三井住友銀行、三菱UFJ銀行、みずほ銀行、りそな銀行		

組織図



沿革

昭和22年 8 月 岩瀬煉乳大阪営業所として創業

昭和30年 6 月 岩瀬商事株式会社設立

昭和38年 3 月 東京支店開設

昭和40年 5 月 本社ビル竣工

昭和50年 5 月 本社配送センター竣工

昭和53年10月 横浜支店開設

昭和55年10月 千葉支店開設

昭和58年10月 東京支店新社屋竣工

昭和59年10月 神戸支店開設

昭和61年10月 横浜支店新社屋竣工

平成元年 2 月 本社新社屋竣工

平成 3 年 6 月 C I 導入により株式会社イワセ・エスタに社名変更

平成 6 年 4 月 埼玉支店開設

平成 9 年10月 神奈川支店開設

平成 9 年12月 横浜ナッツ食品株式会社設立

平成11年11月 神戸支店新社屋竣工

平成12年 7 月 東京本社移転

平成18年 7 月 名古屋支店開設

平成19年10月 本社新社屋竣工

平成20年 6 月 大阪・東京分社化

平成21年 7 月 東京本社新社屋竣工

平成23年 7 月 つがる食品株式会社設立

平成26年 9 月 岡山支店開設

平成26年11月 栃木支店開設

平成26年11月 上海岩瀬兼松食品有限公司設立

事業案内

あらゆる“おいしい”をご提供するために。



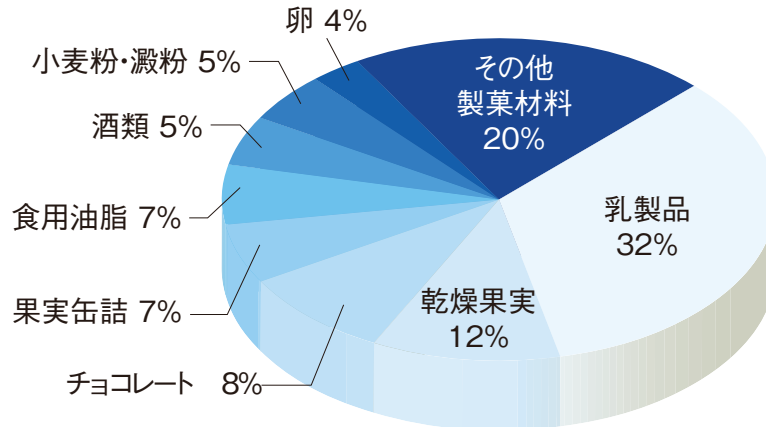
イワセ・エスタは、食品原材料の専門商社です。

創業以来、さまざまな“おいしい”の素となる食材をお届けしてきました。

現在、取り扱っている商品は4,000種以上。それぞれのお客様に合わせ、より最適な食材をご提案しようと、その数は増え続けています。

豊かさの象徴、ファッション、健康管理、食育など、“食”は時代ごとに、情報を発信するメディアとしての機能も担ってきました。しかし、いつの時代も変わらず、その主眼となってきたのは、“おいしい”こと。おいしいものを頬張ったときに、思わずこぼれる笑み。食卓を囲む人と人とを和ませ、みんなで共有できる心の潤い…。そこからコミュニケーションの輪が大きく広がっていくことを、私たちは願っています。

品目別売上比率



取扱商品



乳製品・生クリーム・食用油脂・チョコレート・輸入食品・果実缶詰・液糖・果糖・水あめ・ぶどう糖・砂糖・小麦粉・香辛料・ジャム・プレザーブ・フラワーペースト類・フルーツキャンデー・ゼラチン・ココア・コーヒー・コーン・和洋酒・野菜水産缶詰・冷凍食品・ケーキ用装飾品・果汁・輸入ジャム・鶏卵・澱粉・乾燥果実・調味料・香料・食品添加物・包装資材・ソフトクリーンフリーザー・冷凍冷蔵機器

主要特約先

ADEKA、アルカン、伊藤忠商事、伊那食品工業、ヴァローナジャポン、上野砂糖、うめはら、ANAフーズ、えひめ飲料、オーム乳業、奥本製粉、カセイ食品、片岡物産、加藤美峰園本舗、兼松、カルピス、紀州食品、キュービー、クオリティ・フーズ・ファーイースト、ケンコーマヨネーズ、合同酒精、ゴールドエンケリーパテント香料、コンフィテラ、サンエイト貿易、サントリー、J-オイルミルズ、四国乳業、昭和産業、ソントン、大昌貿易行、太陽化学、タカ食品工業、田中食品興業所、たにぐち、ドーバー洋酒貿易、豊通食料、鳥越製粉、ナリヅカコーポレーション、日仏商事、日清オイリオグループ、日新化工、日清製粉、日世、ニッポン、林原、ピュラトスジャパン、フォンテラジャパン、不二製油、フジ日本製糖、宝幸、ホクレン、北海道乳業、堀永殖産、丸紅食料、丸和油脂、三井物産、三菱商事、南日本酪農協同、ミヨシ油脂、明治、明治フードマテリア、森永商事、森永乳業、柳井紙工、ラクト・ジャパン、ラ・フルティエール・ジャポン、リボン食品、ルーツ貿易

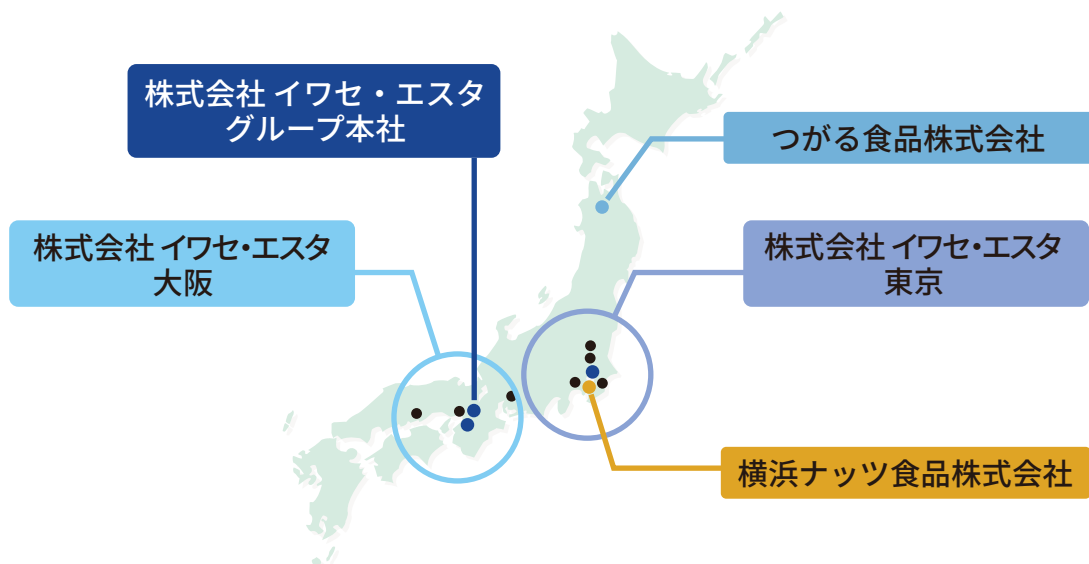
(敬称略・五十音順)

主要販売先

アートグレイス、青木松風庵、アサヒフーズ、アヤベ洋菓子、ア・ラ・カンパーニュ、アルヘイム、アンデルセン、いかりスーパー、井桁堂、インターコンチネンタルホテル、ウィッシュボン、ウェルカム、栄喜堂、エーデルワイス、エスコヤマ、エムアイフーズスタイル、大麦工房 ロア、木村屋総本店、京橋千疋屋、銀座コージーコーナー、グランバー、グレープストーン、ケーキハウスツマガリ、神戸風月堂、神戸屋、コート・ダジュール、五感、コロンバン、ゴンチャロフ製菓、サンジェルマン、サンフレッセ、サンメリー、ジェイワークス、シェリエ、敷島製パン、シャトレーズ、シュクレイ、シュゼット、白ハト食品工業、シンケールス、新宿高野、スイートガーデン、すかいらく、成城石井、第一屋製パン、田口食品、タスコフーズ、千鳥屋宗家、D&Nコンフェクショナリー、帝国ホテル、東京會館、ドエル、トーラク、ドンク、ドンレミー、中島大祥堂、中村屋、ハーブスグローイング、原田、パレスホテル、阪急ベーカリー、阪急阪神ホテルズ、阪神製菓、ピーターパン、平塚製菓、ヒルトン、福岡プレシア、フジパン、プリンスホテル、フロジャボン、PH PARIS JAPON、北欧トーキョー、ボック、マールブランシュ、正木牧場、味覚糖、明治記念館、メトロ製菓、モロゾフ、モンサンクレール、モンテール、ユー・エス・ジェイ、ユーハイム、ユキオー、リーガロイヤルホテル、リクロー、ザ・リッツ・カールトン、ロイヤルグループ、ローゲンマイヤー、ローゼン、ロックフィールド、ロワール

(敬称略・五十音順)

イワセ・エスタグループ



株式会社イワセ・エスタグループ本社

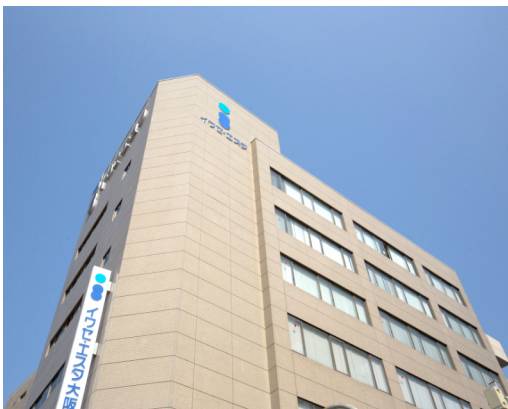


グループ本社
〒556-0016 大阪市浪速区元町3丁目12番20号
TEL (06) 6632-3071 FAX (06) 6632-8861



株式会社イワセ・エスタ大阪

■ 大阪本社



〒556-0016 大阪市浪速区元町3丁目5番16号
TEL (06) 6632-3061販売部
(06) 6632-3070仕入部
(06) 6632-3060総務部
FAX (06) 6649-0700販売部
(06) 6632-3109仕入部
(06) 6636-5511総務部



■ 神戸支店



〒652-0815 神戸市兵庫区三川口町1丁目1番4号
TEL (078) 681-0281 FAX (078) 681-2950



■ 名古屋支店



〒453-0066 名古屋市中村区稲上町1丁目10番
TEL (052) 419-0771 FAX (052) 419-0788



■ 岡山支店



〒710-0807 岡山県倉敷市西阿知町374番1
TEL (086) 466-7101 FAX (086) 466-7151



株式会社イワセ・エスタ東京

■ 東京本社



〒144-0045 東京都大田区南六郷3丁目11番1号

TEL (03) 5714-1131販売部

(03) 5714-1130仕入部

(03) 5714-1212総務部

FAX (03) 5714-1133販売部

(03) 5714-1134仕入部

(03) 5714-1135総務部



■ 神奈川支店（新社屋画像 2022年3月竣工予定）



〒242-0014 神奈川県大和市上和田1654-10

TEL (046) 267-7110 FAX (046) 279-1320



■ 千葉支店



〒262-0011 千葉市花見川区三角町96番地

TEL (043) 250-1131 FAX (043) 257-2205



■ 埼玉支店



〒336-0027 さいたま市南区沼影2丁目2番11号
TEL (048) 865-5031 FAX (048) 865-5030



■ 栃木支店



〒329-0512 栃木県下野市下石橋735
TEL (0285) 51-2301 FAX (0285) 51-2305



横浜ナッツ食品株式会社

■ 横浜工場



〒221-0864 横浜市神奈川区菅田町2737番地1
TEL (045) 473-2451 FAX (045) 473-2456



つがる食品株式会社

■青森工場



〒036-8043 青森県弘前市大字東和徳町19-1
TEL (0172) 32-1278 FAX (0172) 32-1367

